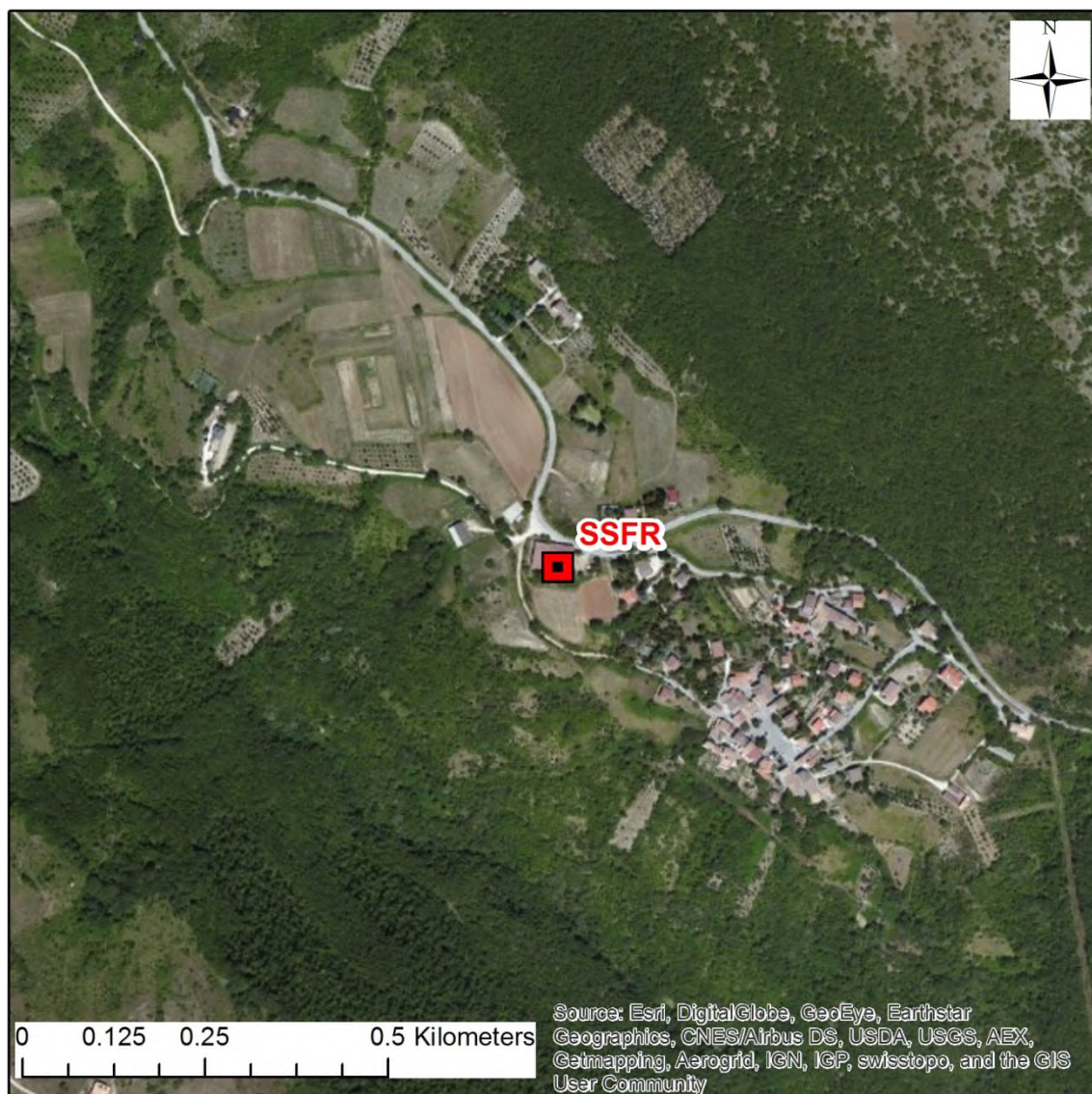
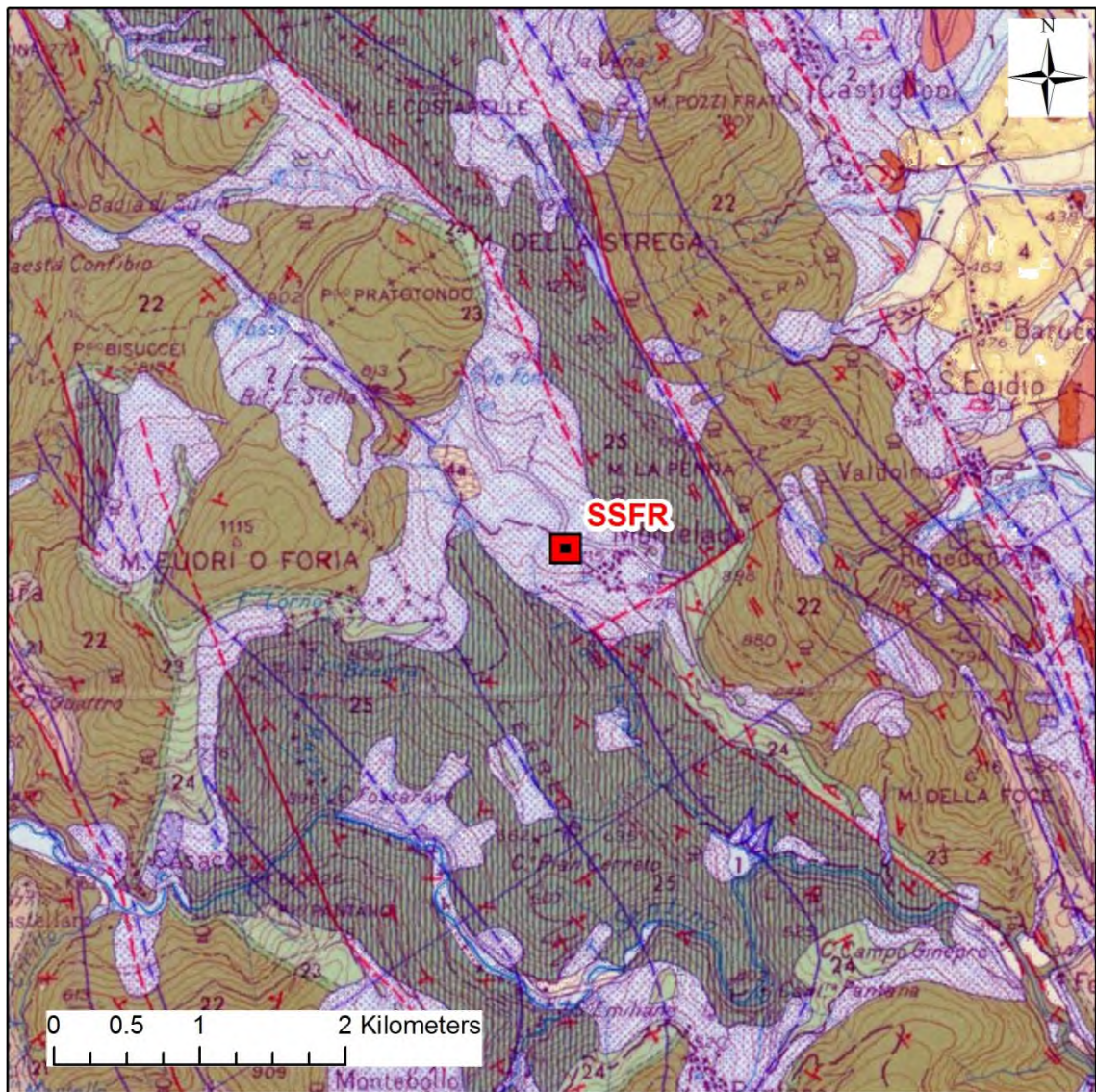


# SCHEDA STAZIONE SISMICA SSFR

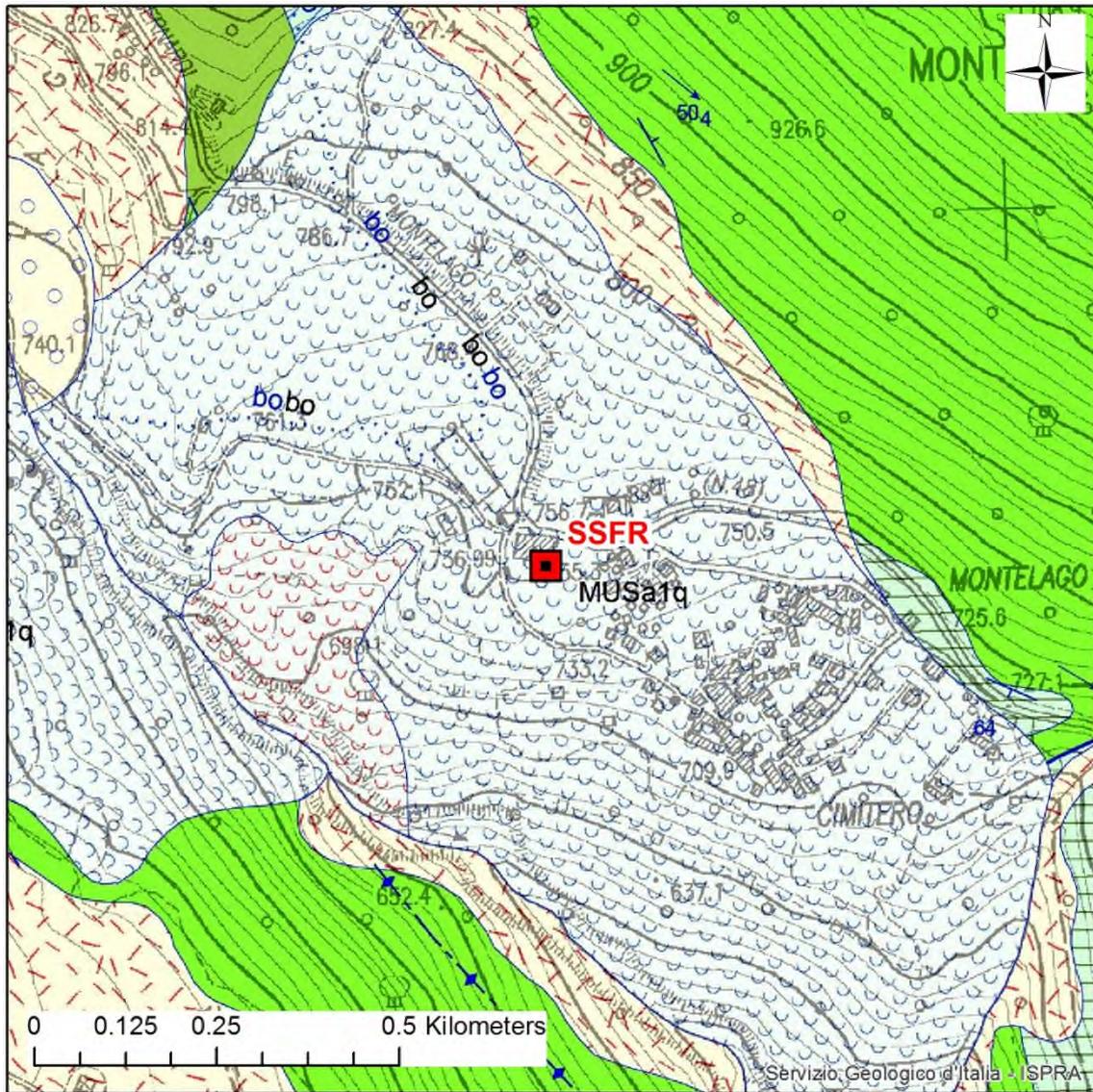
## 1. SEZIONE GRAFICA



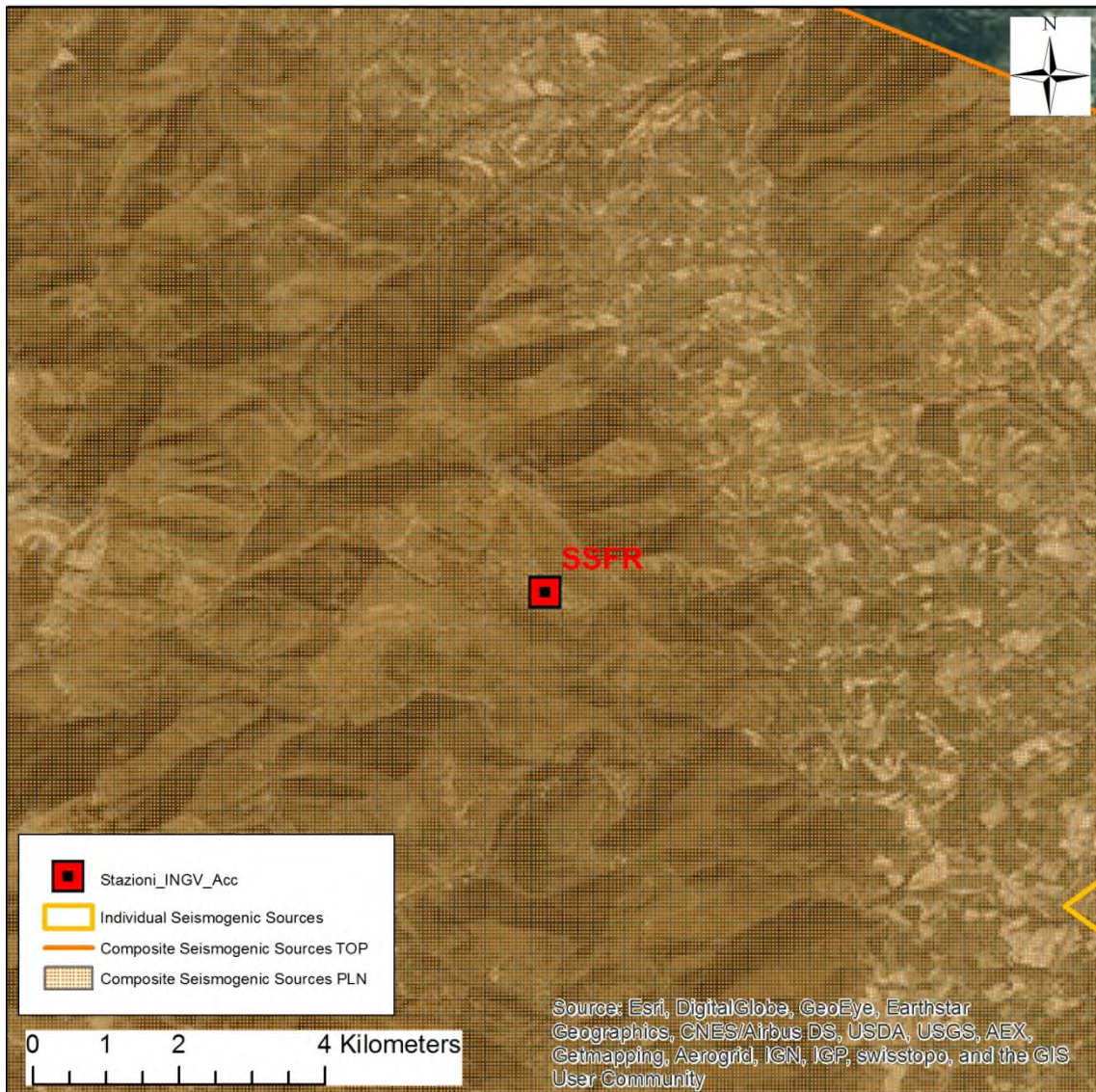
Stralcio dell'ortofoto in scala 1:10.000 con l'ubicazione della Stazione Sismica.



Stralcio del Foglio Geologico in scala 1:50.000 con l'ubicazione della Stazione Sismica.



Stralcio del Foglio Geologico in scala 1:10.000 con l'ubicazione della Stazione Sismica.



Stralcio dell'ortofoto in scala 1:100.000. La Stazione è collocata all'interno della Composite Seismogenic Source, denominata Bore-Montefeltro-Fabriano-Laga ed a circa 7 km a NW del margine settentrionale dell'Individual Seismogenic Source, denominata "Fabriano".

## 2. SEZIONE DESCRITTIVA

Stazione

Coordinate Geografiche (WGS 84)	Latitudine	<input type="text" value="43.436257"/>
	Longitudine	<input type="text" value="12.782366"/>
Quota <input type="text" value="747"/> m s.l.m.	Regione	<input type="text" value="Marche"/>
	Provincia	<input type="text" value="Ancona"/>
	Comune	<input type="text" value="Sassoferrato"/>

### Elenco fonte di dati

Foglio 291 "Pergola" Carta Geologica d'Italia 1:50.000 e note illustrative relative; Carta geologica Regionale della Regione Marche, Sezione n°291140 "Montelago"; DISS Database of Individual Seismogenic Sources (INGV); ITHACA – Catalogo delle faglie capaci (ISPRA).

### Inquadramento geologico

La Stazione in oggetto è situata in località Montelago, frazione di Sassoferrato, a ridosso del Monte della Strega, ad una quota di circa 747 m s.l.m. E' collocata a circa 13 km dall'epicentro di un forte terremoto ed a circa 23 km dalla faglia capace di Gubbio.

Dal punto di vista litostratigrafico, nello stralcio del Foglio "Pergola" 1:50.000, nell'area intorno alla Stazione affiorano litotipi cretacici della Formazione della Maiolica (**25/MAI**), delle Marne a Fucoidi (**24/FUC**) e della Scaglia Bianca (**23/SBI**) e Rosata (**24/SAA**). La Stazione è collocata in corrispondenza di detriti di falda olocenici (**2**).

Nello stralcio della Carta geologica regionale si osservano in maggiore dettaglio i terreni affioranti che sono classificati con la sigla **MUS<sub>a1q</sub>**, frane senza indizi di evoluzione in atto.

L'area è caratterizzata da uno stile tettonico a grandi pieghe orientate NO-SE, con parziali sovrapposizioni per sovrascorrimenti e faglie inverse.

### Modello litostratigrafico del sottosuolo

Dai dati contenuti nelle carte geologiche consultate, al di sotto della Stazione è difficile ipotizzare una sequenza stratigrafica a causa di elementi tettonici che possono aver dislocato le formazioni mesozoiche sottostanti il deposito di frana sui quali insiste la Stazione in oggetto il cui spessore potrebbe essere almeno un paio di metri.

### Considerazioni sulle caratteristiche litotecniche dei terreni

Le informazioni contenute nelle note illustrative dei fogli geologici consultati non sono sufficienti per definire le caratteristiche litotecniche dei terreni sui quali è installata la Stazione in oggetto.

Classe litologica: A7 terreni a granulometria indefinita (conoidi, frane).