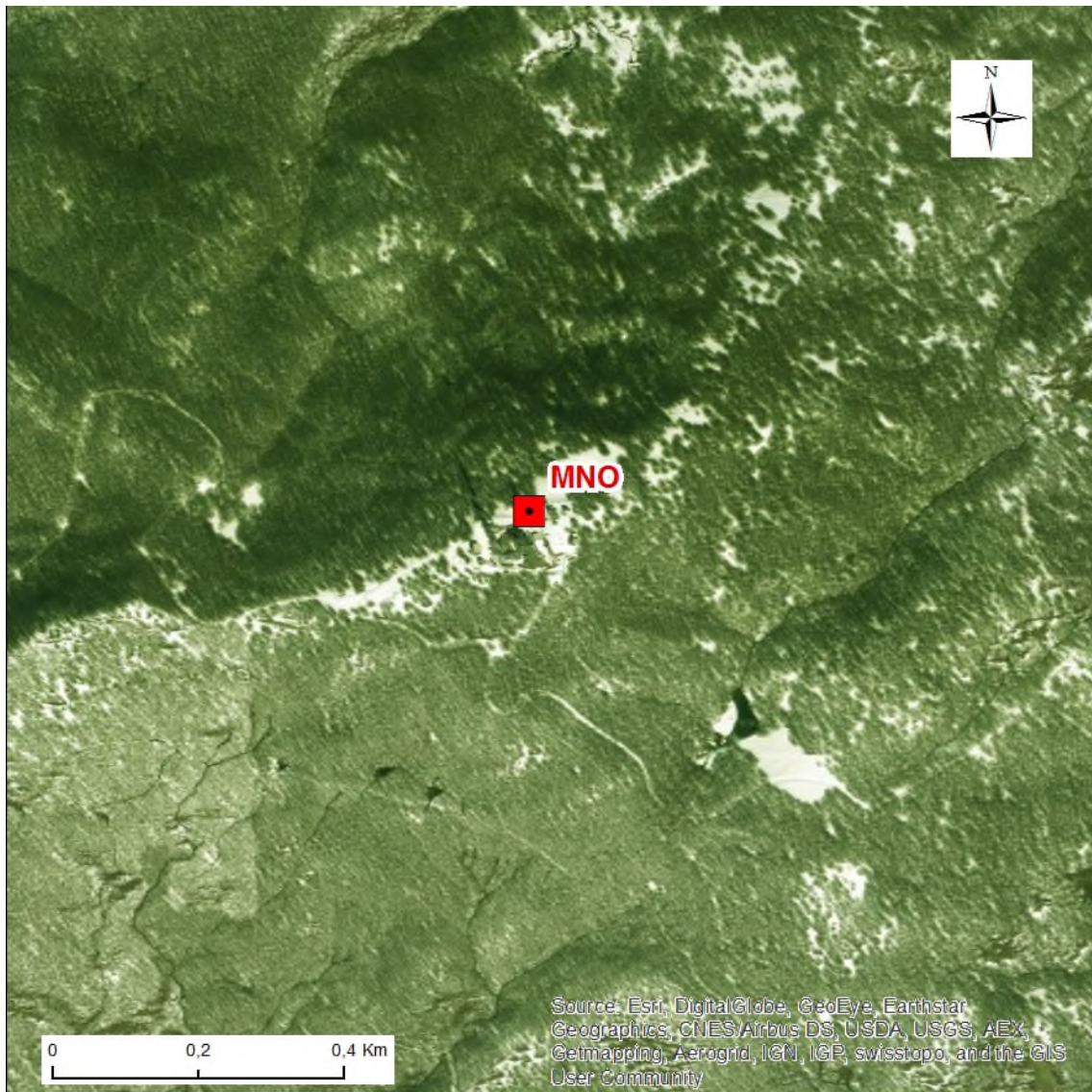
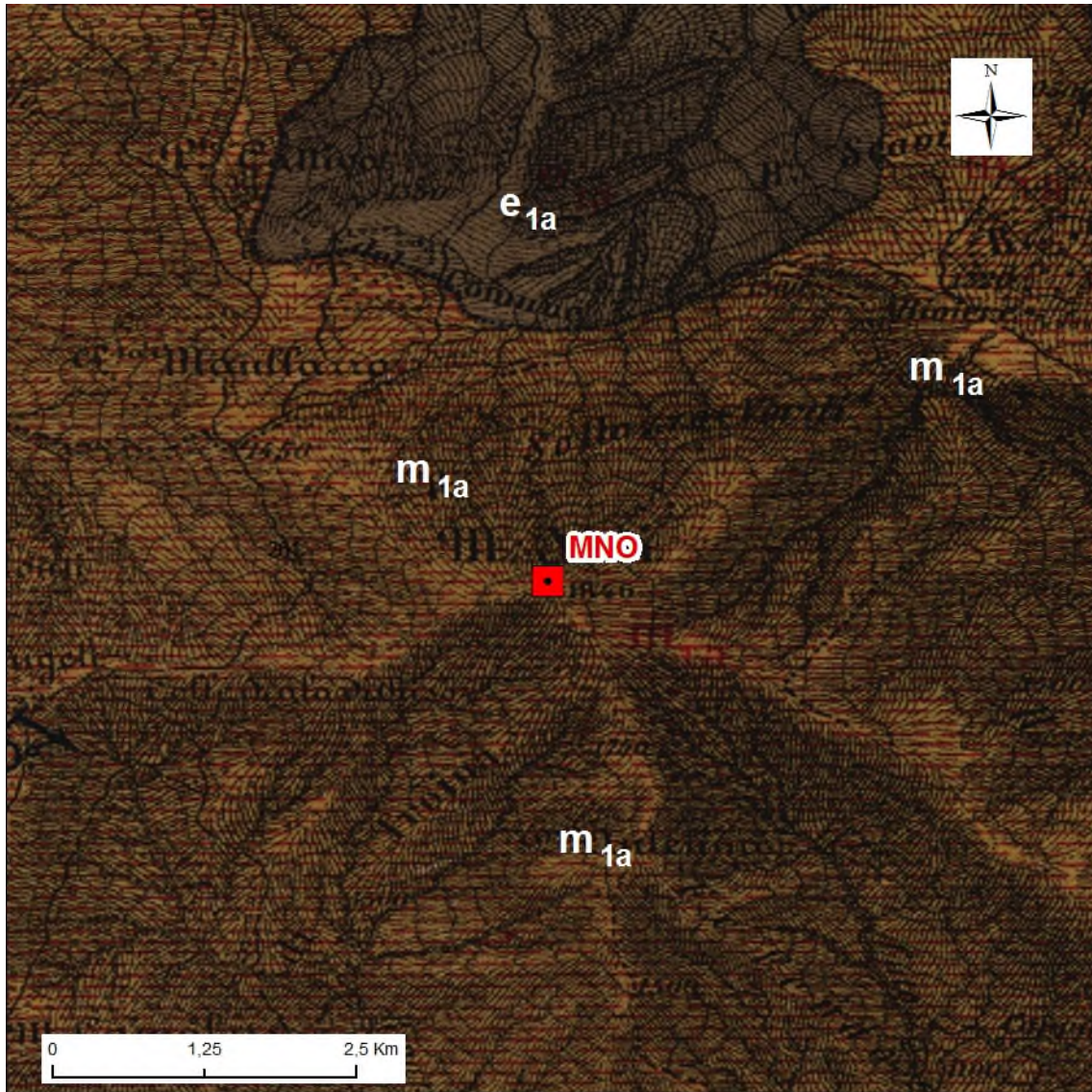


SCHEDA STAZIONE SISMICA MNO

1. SEZIONE GRAFICA



Stralcio dell'ortofoto in scala 1:10.000 con l'ubicazione della Stazione Sismica



Stralcio in scala 1:60.000 del foglio n. 261 Bronte, della Carta Geologica d'Italia alla scala 1:100.000 con l'ubicazione della Stazione Sismica

2. SEZIONE DESCRITTIVA

Stazione

Coordinate Geografiche (WGS 84) Latitudine N

Longitudine E

Regione

Provincia

Comune

Quota m s.l.m.

Elenco fonte di dati

Inquadramento geologico

Modello litostratigrafico del sottosuolo

Considerazioni sulle caratteristiche litotecniche dei terreni